



**КОМИТЕТ ИМУЩЕСТВЕННЫХ ОТНОШЕНИЙ  
АДМИНИСТРАЦИИ ПЕРМСКОГО МУНИЦИПАЛЬНОГО РАЙОНА**

**РАСПОРЯЖЕНИЕ**

08.09.2022

№ 3720

**О внесении изменений в распоряжение комитета имущественных отношений администрации Пермского муниципального района от 12.05.2022 № 1826 «Об установлении публичного сервитута на часть земельных участков»**

В соответствии с Федеральным законом от 25.10.2001 № 137-ФЗ «О введении в действие Земельного кодекса Российской Федерации», пп. 5.5.3 п. 5.5 разд. 5 Положения о комитете имущественных отношений администрации Пермского муниципального района, утвержденного решением Земского Собрания Пермского муниципального района Пермского края от 22.12.2016 № 178, на основании ходатайства открытого акционерного общества «Межрегиональная распределительная сетевая компания Урала» (ИНН 6671163413, ОГРН 1056604000970) (далее - ОАО «МРСК Урала») от 09.08.2022 № 7319:

1. Внести в распоряжение Комитета имущественных отношений администрации Пермского муниципального района от 12.05.2022 № 1826 «Об установлении публичного сервитута на часть земельных участков» следующее изменение:

1.1. Пункт 1 читать в новой редакции: «1. Установить в интересах ОАО «МРСК Урала» публичный сервитут общей площадью 18051 кв.м. на часть земельных участков:

- с кадастровым номером 59:32:0660001:1014, расположенный по адресу: Пермский край, Пермский район, Лобановское с/п, с. Кояново, ул. Советская, 74;
- с кадастровым номером 59:32:0660001:1027, расположенный по адресу: Пермский край, Пермский район, Лобановское с/п, с. Кояново, ул. Советская, 106;
- с кадастровым номером 59:32:0660001:1028, расположенный по адресу: Пермский край, Пермский район, Лобановское с/п, с. Кояново, ул. Садовая, 25;
- с кадастровым номером 59:32:0660001:1039, расположенный по адресу: Пермский край, Пермский район, Лобановское с/п, с. Кояново, ул. Советская, 84а;







- с кадастровым номером 59:32:0660001:2998, расположенный по адресу: Пермский край, Пермский район, Лобановское с/п, с. Кояново, ул. Садовая;
- с кадастровым номером 59:32:0660001:3170, расположенный по адресу: Пермский край, Пермский район, Лобановское с/п, с. Кояново, ул. Садовая, з/у 5а;
- с кадастровым номером 59:32:0660001:3171, расположенный по адресу: Пермский край, Пермский район, Лобановское с/п, с. Кояново, ул. Садовая;
- с кадастровым номером 59:32:0660001:476, расположенный по адресу: Пермский край, Пермский район, Лобановское с/п, с. Кояново, ул. Советская, 114;
- с кадастровым номером 59:32:0660001:538, расположенный по адресу: Пермский край, Пермский район, Лобановское с/п, с. Кояново, ул. Садовая, 19;
- с кадастровым номером 59:32:0660001:541, расположенный по адресу: Пермский край, Пермский район, Лобановское с/п, с. Кояново, ул. Садовая, 16;
- с кадастровым номером 59:32:0660001:544, расположенный по адресу: Пермский край, Пермский район, Лобановское с/п, с. Кояново, ул. Садовая, 20;
- с кадастровым номером 59:32:0660001:545, расположенный по адресу: Пермский край, Пермский район, Лобановское с/п, с. Кояново, ул. Садовая, 20а;
- с кадастровым номером 59:32:0660001:546, расположенный по адресу: Пермский край, Пермский район, Лобановское с/п, с. Кояново, ул. Садовая, 27;
- с кадастровым номером 59:32:0660001:548, расположенный по адресу: Пермский край, Пермский район, Лобановское с/п, с. Кояново, ул. Садовая, 23;
- с кадастровым номером 59:32:0660001:3355, расположенный по адресу: Пермский край, Пермский район, Лобановское с/п, с. Кояново, ул. Советская;
- с кадастровым номером 59:32:0000000:95, расположенный по адресу: Пермский край, Пермский район, Лобановское с/п, земли ПНИИСХ;
- с кадастровым номером 59:32:0660001:3364, расположенный по адресу: Пермский край, Пермский район, Лобановское с/п, с. Кояново, ул. Советская;
- с кадастровым номером 59:32:0660001:3369, расположенный по адресу: Пермский край, Пермский район, Лобановское с/п, с. Кояново, ул. Садовая.

Срок: 49 лет.

Цель: Для размещения объекта электросетевого хозяйства «ВЛ-0,4 кВ Ф. 1 от ТП-66219 Коян. уч.»».

1.2. Приложение к распоряжению № 1826 от 12.05.2022 изложить в новой редакции согласно приложения к настоящему распоряжению.

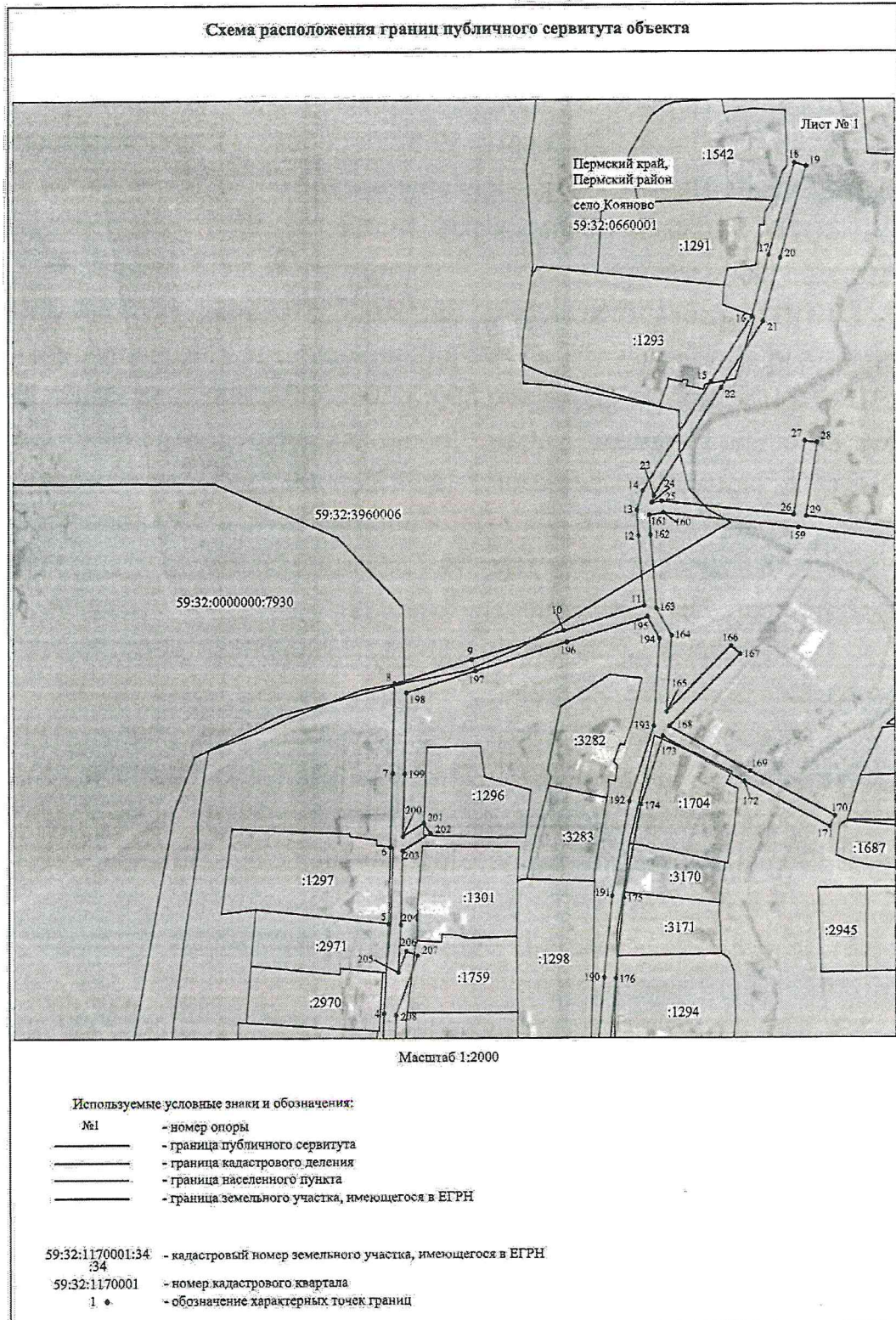
2. Настоящее распоряжение вступает в силу со дня его подписания.

3. Контроль исполнения настоящего распоряжения оставляю за собой.

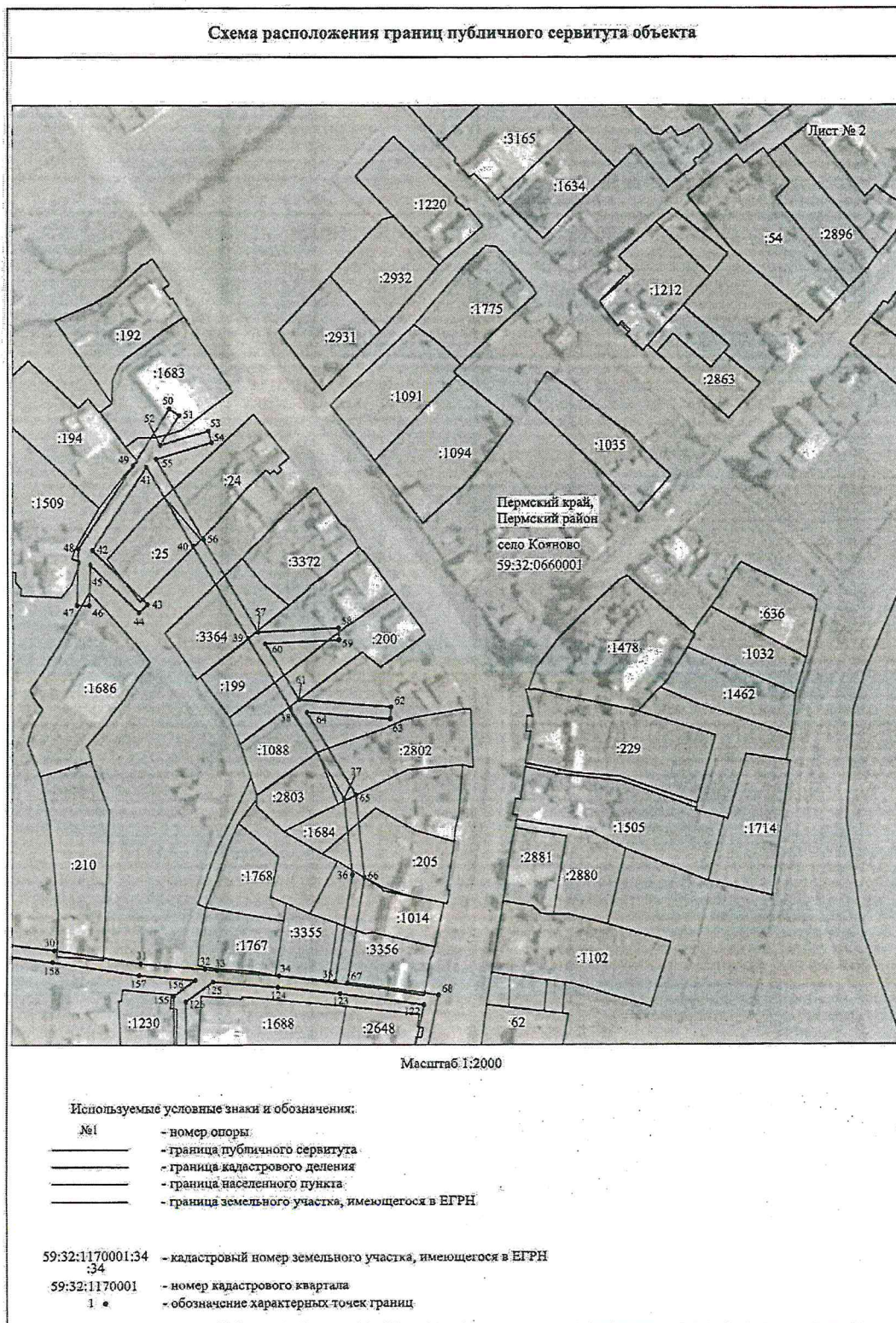
Председатель комитета

Д.В. Ракицкий

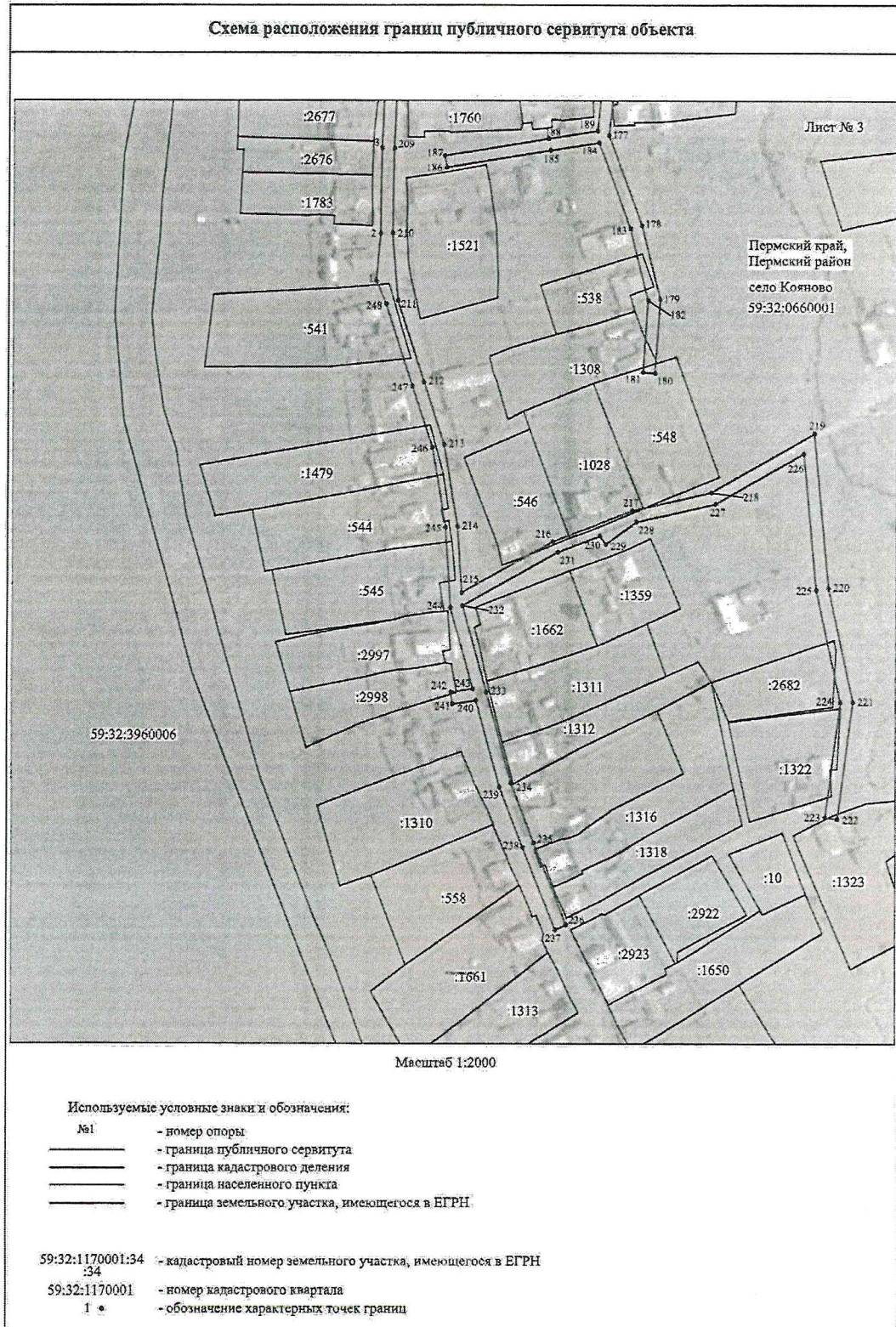
Приложение № 1  
к распоряжению  
комитета имущественных  
отношений администрации  
Пермского муниципального района  
от 08.09.2022 № 3720



Приложение № 2  
к распоряжению  
комитета имущественных  
отношений администрации  
Пермского муниципального района  
от 08.09.2022 № 3720

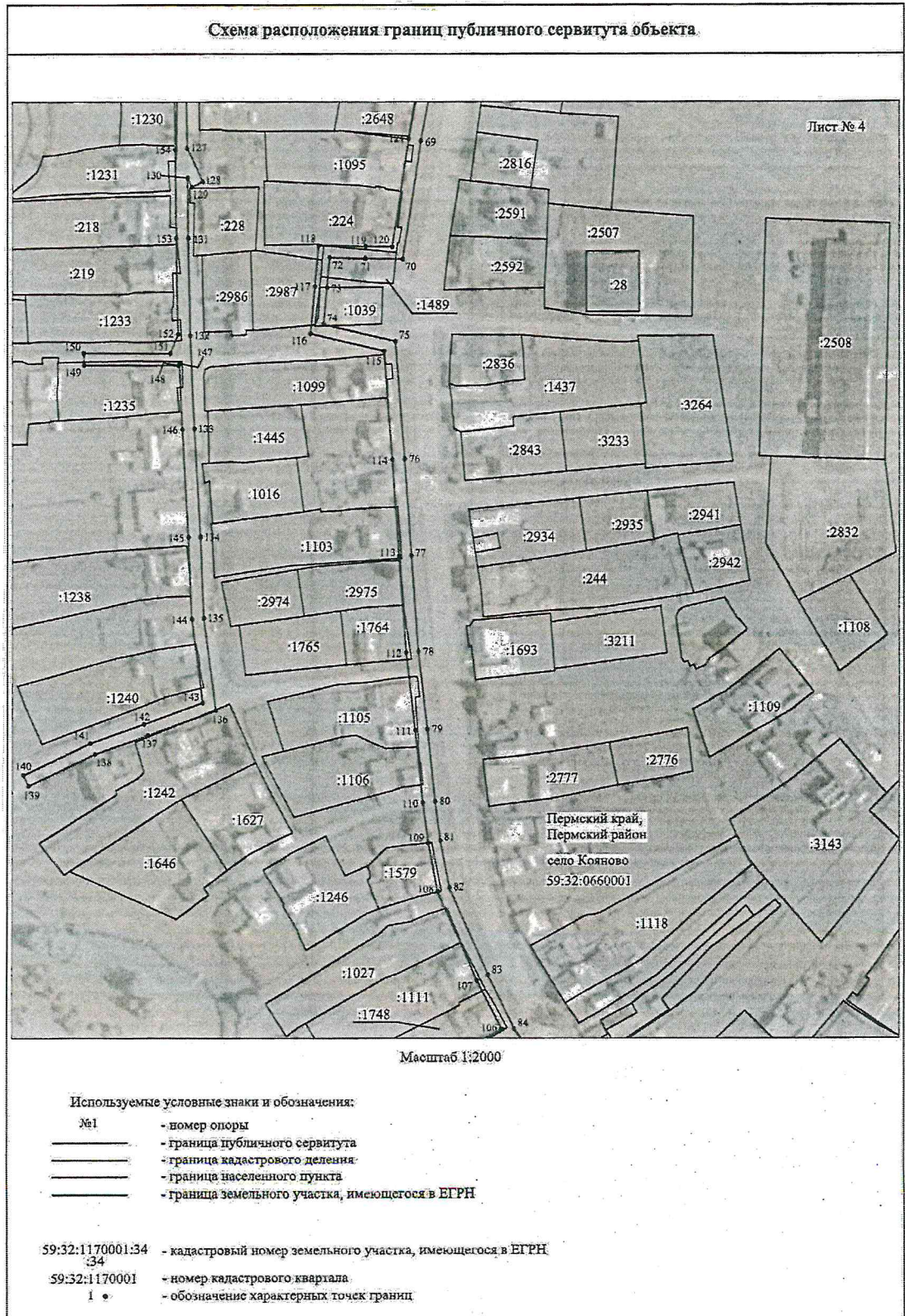


Приложение № 3  
к распоряжению  
комитета имущественных  
отношений администрации  
Пермского муниципального района  
от 08.09.2022 № 3720

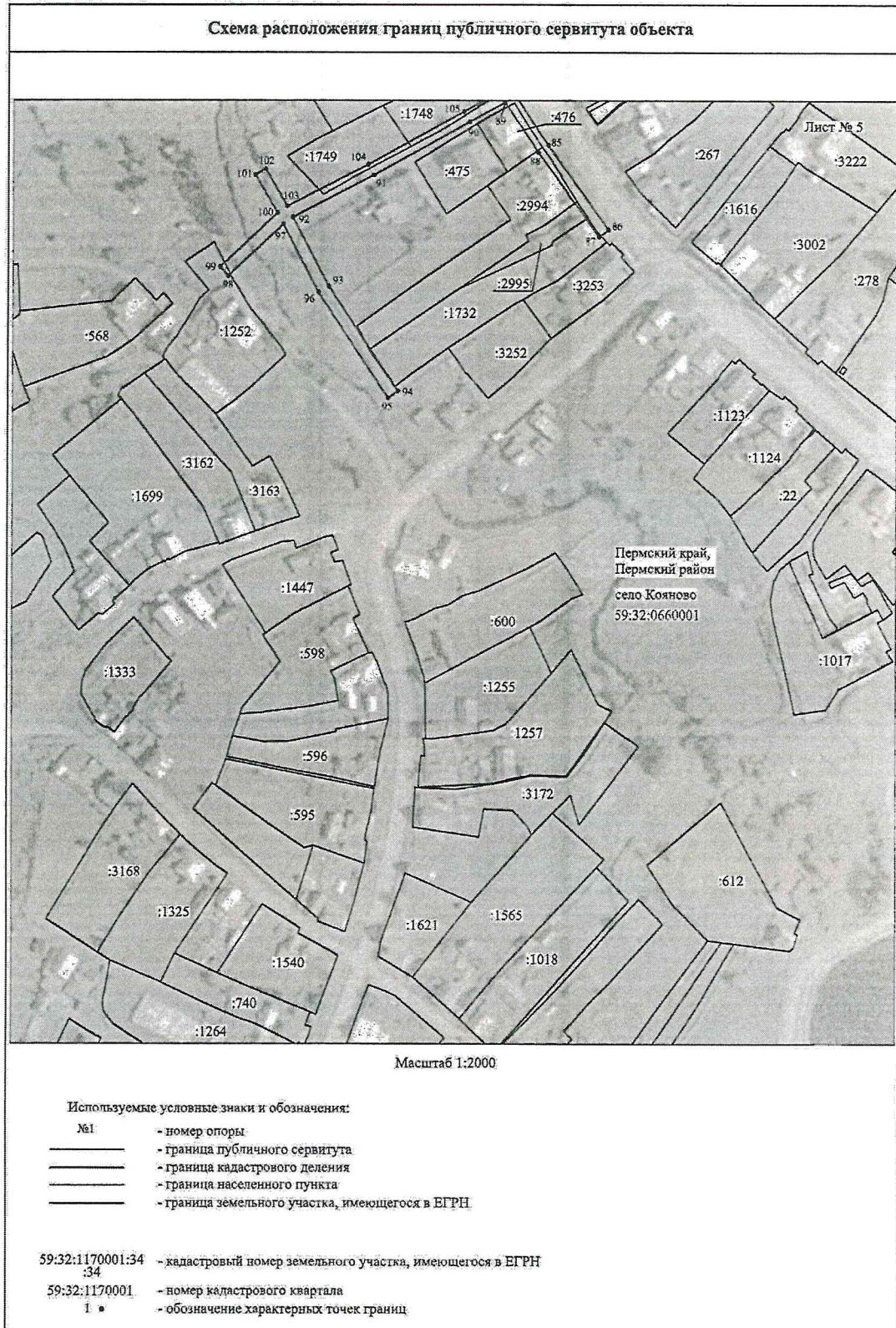




Приложение № 4  
к распоряжению  
комитета имущественных  
отношений администрации  
Пермского муниципального района  
от 08.09.2022 № 3720



Приложение № 5  
к распоряжению  
комитета имущественных  
отношений администрации  
Пермского муниципального района  
от 08.09.2022 № 3720



Приложение № 6  
к распоряжению  
комитета имущественных  
отношений администрации  
Пермского муниципального района  
от 08.09.2022 № 3720

**ОПИСАНИЕ МЕСТОПОЛОЖЕНИЯ ГРАНИЦ**

Публичный сервитут для размещения объекта электросетевого хозяйства «ВЛ-0,4КВ Ф.1 от ТП-66219 Коян.уч».

(наименование объекта, местоположение границ которого описано (далее - объект))

**Раздел I**

Сведения об объекте

Сведения об объекте		
№ п/п	Характеристики объекта	Описание характеристик
1	2	3
1	Местоположение объекта	Пермский край, Пермский район
2	Площадь объекта +/- величина погрешности определения площади (Р +/- Дельта Р)	18051 кв.м ± 29 кв.м
3	Иные характеристики объекта	Публичный сервитут для размещения объекта электросетевого хозяйства «ВЛ-0,4КВ Ф.1 от ТП-66219 Коян.уч» на срок 49 лет

Приложение № 7  
к распоряжению  
комитета имущественных  
отношений администрации  
Пермского муниципального района  
от 08.09.2022 № 3720

Раздел 2

Сведения о местоположении границ объекта					
1. Система координат <u>МСК-59, зона 2</u>					
2. Сведения о характерных точках границ объекта:					
Обозначение характерных точек границ	Координаты, м		Метод определения координат характерной точки	Средняя квадратическая погрешность положения характерной точки (М), м	Описание обозначения точки на местности (при наличии)
	X	Y			
1	2	3	4	5	6
1	493813.57	2235848.36	Метод спутниковых геодезических измерений (определений)	0.10	—
2	493833.19	2235849.98	Метод спутниковых геодезических измерений (определений)	0.10	—
3	493868.88	2235850.47	Метод спутниковых геодезических измерений (определений)	0.10	—
4	493898.71	2235851.66	Метод спутниковых геодезических измерений (определений)	0.10	—
5	493935.45	2235853.72	Метод спутниковых геодезических измерений (определений)	0.10	—
6	493967.44	2235854.46	Метод спутниковых геодезических измерений (определений)	0.10	—
7	493998.32	2235855.41	Метод спутниковых геодезических измерений (определений)	0.10	—
8	494035.92	2235856.36	Метод спутниковых геодезических измерений (определений)	0.10	—
9	494045.79	2235888.05	Метод спутниковых геодезических измерений (определений)	0.10	—
10	494057.62	2235926.27	Метод спутниковых геодезических измерений (определений)	0.10	—
11	494068.11	2235960.30	Метод спутниковых геодезических измерений (определений)	0.10	—
12	494097.32	2235958.00	Метод спутниковых геодезических измерений (определений)	0.10	—
13	494108.23	2235957.30	Метод спутниковых геодезических измерений (определений)	0.10	—
14	494116.20	2235959.80	Метод спутниковых геодезических измерений (определений)	0.10	—
15	494161.52	2235988.34	Метод спутниковых геодезических измерений (определений)	0.10	—
16	494188.31	2236005.32	Метод спутниковых геодезических измерений (определений)	0.10	—
17	494214.08	2236012.10	Метод спутниковых геодезических измерений (определений)	0.10	—
18	494252.60	2236022.76	Метод спутниковых геодезических измерений (определений)	0.10	—
19	494251.16	2236027.55	Метод спутниковых геодезических измерений (определений)	0.10	—
20	494212.78	2236016.92	Метод спутниковых геодезических измерений (определений)	0.10	—
21	494186.29	2236009.96	Метод спутниковых геодезических измерений (определений)	0.10	—
22	494158.86	2235992.56	Метод спутниковых геодезических измерений (определений)	0.10	—
23	494114.22	2235964.44	Метод спутниковых геодезических измерений (определений)	0.10	—
24	494111.12	2235963.43	Метод спутниковых геодезических измерений (определений)	0.10	—
25	494111.88	2235967.60	Метод спутниковых геодезических измерений (определений)	0.10	—
26	494105.88	2236022.51	Метод спутниковых геодезических измерений (определений)	0.10	—
27	494136.66	2236026.92	Метод спутниковых геодезических измерений (определений)	0.10	—
28	494135.98	2236031.88	Метод спутниковых геодезических измерений (определений)	0.10	—
29	494105.31	2236027.50	Метод спутниковых геодезических измерений (определений)	0.10	—
30	494098.14	2236080.55	Метод спутниковых геодезических измерений (определений)	0.10	—
31	494092.59	2236115.94	Метод спутниковых геодезических измерений (определений)	0.10	—
32	494090.18	2236142.48	Метод спутниковых геодезических измерений (определений)	0.10	—
33	494089.67	2236147.52	Метод спутниковых геодезических измерений (определений)	0.10	—
34	494087.46	2236173.45	Метод спутниковых геодезических измерений (определений)	0.10	—
35	494085.10	2236196.68	Метод спутниковых геодезических измерений (определений)	0.10	—
36	494129.48	2236203.60	Метод спутниковых геодезических измерений (определений)	0.10	—
37	494161.16	2236200.18	Метод спутниковых геодезических измерений (определений)	0.10	—
38	494198.64	2236177.98	Метод спутниковых геодезических измерений (определений)	0.10	—
39	494228.45	2236160.32	Метод спутниковых геодезических измерений (определений)	0.10	—
40	494266.62	2236137.44	Метод спутниковых геодезических измерений (определений)	0.10	—
41	494299.17	2236118.04	Метод спутниковых геодезических измерений (определений)	0.10	—
42	494264.96	2236095.88	Метод спутниковых геодезических измерений (определений)	0.10	—
43	494242.68	2236118.49	Метод спутниковых геодезических измерений (определений)	0.10	—
44	494239.17	2236114.92	Метод спутниковых геодезических измерений (определений)	0.10	—
45	494258.80	2236095.04	Метод спутниковых геодезических измерений (определений)	0.10	—
46	494242.13	2236094.54	Метод спутниковых геодезических измерений (определений)	0.10	—
47	494242.22	2236089.54	Метод спутниковых геодезических измерений (определений)	0.10	—
48	494265.40	2236090.16	Метод спутниковых геодезических измерений (определений)	0.10	—







Приложение № 11  
к распоряжению  
комитета имущественных  
отношений администрации  
Пермского муниципального района  
от 08.09.2022 № 3720

3. Сведения о характерных точках части (частей) границы объекта					
Обозначение характерных точек части границы	Координаты, м		Метод определения координат характерной точки	Средняя квадратическая погрешность положения характерной точки (М), м	Описание обозначения точки на местности (при наличии)
	X	Y			
1	2	3	4	5	6
-	-	-	-	-	-